

113學年度 第4次社團負責人 工作會報



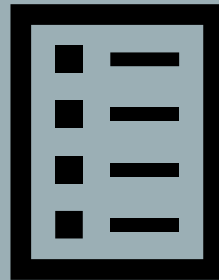
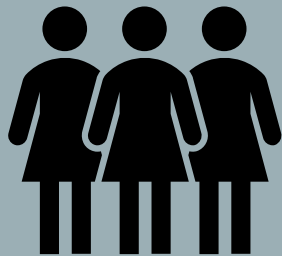
113學年度 第4次社團負責人

工作會報 配合事項報告



校外活動

需辦理保險相關事宜，**前往活動地點時務必搭乘大眾運輸工具或遊覽車**，**搭乘遊覽車者請完成租車合約**，並注意場地、交通運輸各項安全及逃生設備，以維護活動安全。相關資料可直接至課外組網頁之文件下載區下載相關申請表使用**（含活動參加人員名單、家長同意書及租車合約）**；並務必請依規定時限**（校外活動需14天前）**備齊相關文件提出活動申請。





遊覽車租賃定型化契約



- 一、學校辦理校外教學活動租用車輛之駕駛人一年內不得有重大違規及重大肇事紀錄。
- 二、學校校外教學活動租用車輛，車齡（計算出廠日期至租用結束日期）不得逾十年並應裝置下列系統：

1. 須為使用可適性打造遊覽車之底盤打造之遊覽車。
2. 先進駕駛輔助系統。
3. 行車視野輔助系統。
4. 全球衛星定位系統(GPS)，並提供車輛動態資訊介接至交通部公路局遊覽車動態資訊管理系統(以下簡稱動態系統)，且應提供動態系統連結及帳號、密碼。

課活組文件下載→



活動使用場地復原

進行社團活動後，務必進行場地復原，如有垃圾務必**拿到垃圾桶進行分類處理**。



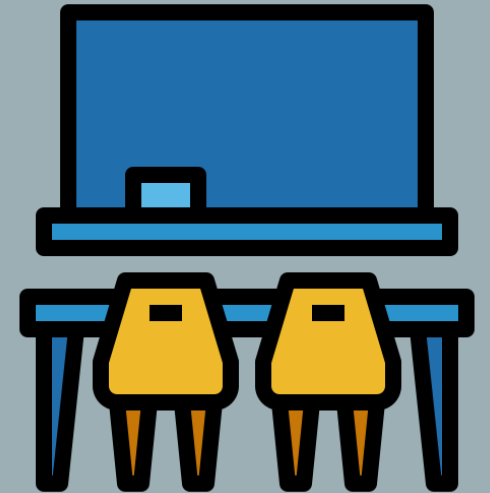
例會教室剩餘場地

4月14日至6月6日之例會教室剩餘場地預計於

3月24日（一）10:00 開放登記借用。



線上登記



清明連續假期關場

4月3日至4月6日為清明連續假期，

綜合大樓3樓、4樓、6樓及誠正大樓、

教育學院地下室將於**4月2日(三)下午**

10時30分進行關場，關閉期間暫停

所有活動室及器材借用。



社辦門鎖更換

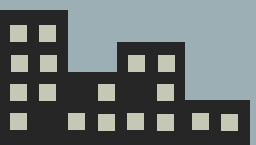
1. 學生社團辦公室(4、6樓)門與智慧門鎖更換作業，**預計工時約為2個月**，相關期程將與廠商確定施作日期後另行公告。
2. 施作期間人員出入複雜，請各**社團務必將社辦內之貴重物品另行安排收置他處**，避免不必要之誤會及影響產生。



營隊校旗

寒假營隊有向課外組借用校旗的社團，

請儘速將校旗繳回至建傑老師。



營隊經費

有申請校外公私立單位等寒假營隊經費補助的社團，請務必**依規定日期確實辦理結案及經費核銷事宜**，否則將影響未來申請權益。



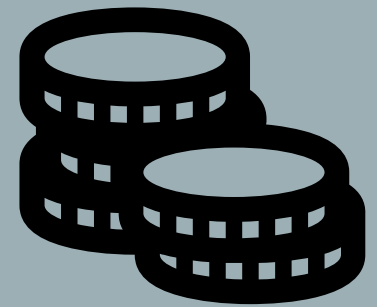
暑期營隊

1. 暑期營隊有住宿需求的社團或學會，請洽學生
住宿服務中心馮惠瑜老師。
2. 林口校區暑期營隊住宿，請洽林口校區學生宿
舍凌雄徵老師。



社團基本補助

本學期 (113-2) 社團基本補助費受理申請至
3月7日(五)止，逾期恕不受理。



器材借用

務必準時歸還並注意器材維護，以免影響其他社團使用權利。

再次提醒預約借用及歸還時間為：

1. 平日中午12時20分至13時10分
2. 每日晚間20時至22時(中午時段週三及例假日不開放)

於綜合大樓3樓值班室（男廁前）

3. 社團未依歸還程序擅將器材隨意放置，該學期禁止借用器材。



社團成立與解散

申請時間 **114年4月1日至4月30日**，詳細資訊已公布於課外組網頁，如有相關問題請洽
顯恩老師。



社團負責人研習營

訂於 **6月10日至6月13日（四天三夜）** 舉辦。



[2025社研課程規劃意見調查表](#) →



校慶節目單

為彙整本校第103週年「[校慶節目單](#)」，請協助填
報社團、學會於114年 3月至6月 期間舉辦之各項
社團大型活動，俾利彙整事宜。

[校慶節目單](#) →



第5次工作會報時間

114年4月16日（三）

上午 8時10分 於綜301

